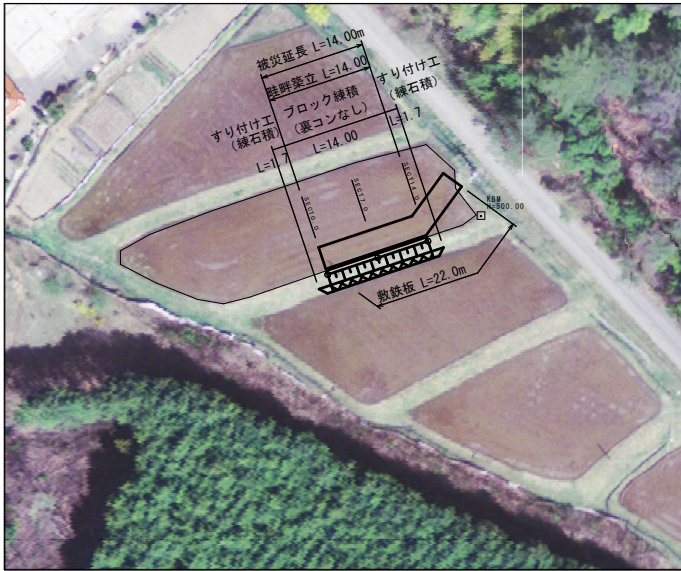
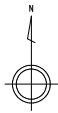


平面図 S = 1:500

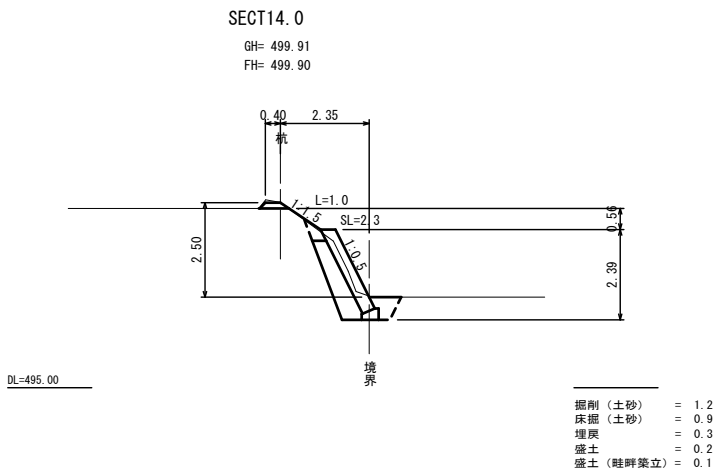


| | |
|----|-----------|
| 1 | 502.23 m2 |
| 2 | 502.23 m2 |
| 平均 | 502.23 m2 |

面積 (CAD面積測定による)

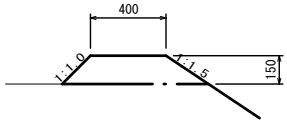


横断面図 S = 1:100

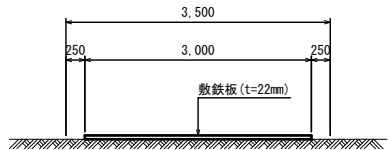


構造図

畦畔築立 S=1:20

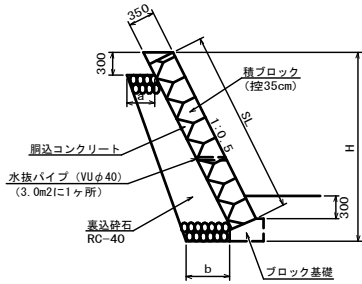


仮設道路 (敷鉄板) S=1:50



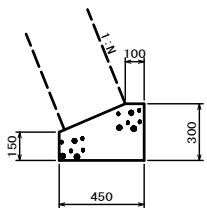
ブロック積擁壁

S=1:50



ブロック基礎

S=1:20



裏込砕石数量、寸法表

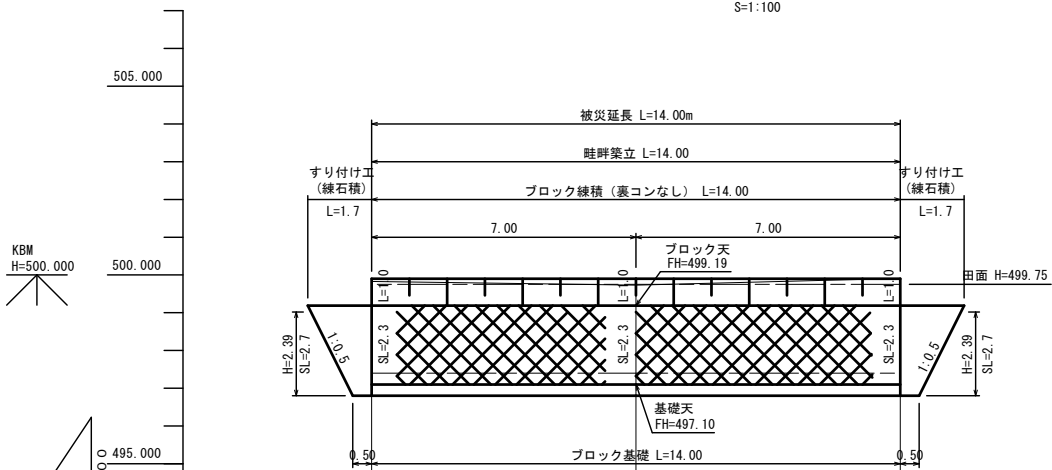
| 測点 | 裏込砕石 | a | b |
|----------|------|------|------|
| SECT0.0 | 0.97 | 0.37 | 0.52 |
| SECT7.0 | 0.97 | 0.37 | 0.52 |
| SECT14.0 | 0.97 | 0.37 | 0.52 |

10m当り

| 名称 | 単位 | 数量 |
|--------|----------------|------|
| 基礎整正 | m ² | 4.50 |
| コンクリート | m ³ | 1.09 |
| 型枠 | m ² | 4.50 |

計画縦断面図

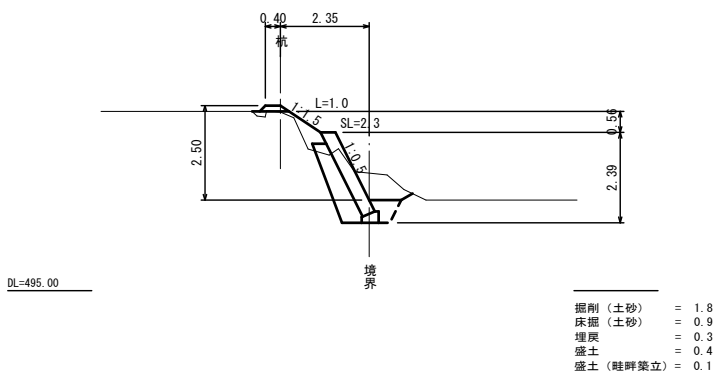
S=1:100



| 勾配 | 499.90 | LEVEL L=14.00m | 499.90 |
|------|----------|-------------------|-----------|
| 切土高 | - | - | 0.01 |
| 盛土高 | 0.07 | 0.17 | - |
| 計画高 | 499.90 | 499.90 | 499.90 |
| 地盤高 | 499.83 | 499.73 | 499.91 |
| 追加距離 | 0.00 | 7.00 | 14.00 |
| 点間距離 | 0.00 | 7.00 | 7.00 |
| 測点 | SECT 0.0 | SECT 7.0 | SECT 14.0 |

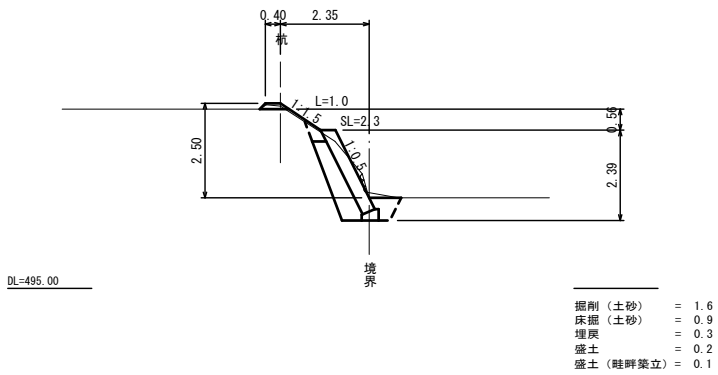
SECT7.0

GH= 499.73
FH= 499.90



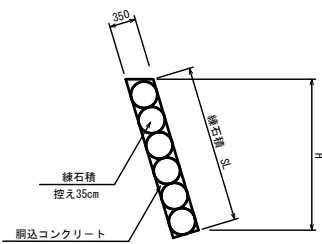
SECT0.0

GH= 499.83
FH= 499.90



すり付け工

S=1:50



小運搬なし

| 図面の名称 | 図面番号 |
|-----------------------------------------------|---------------|
| 令和7年9月10日～9月12日豪雨 豪雨災害 神石高原町福永 佐伯農地 (田) | 1 |
| 測量 | 令和 7 年 月 日 終了 |
| 設計 | |
| 製原図 | |
| 図複写 | |